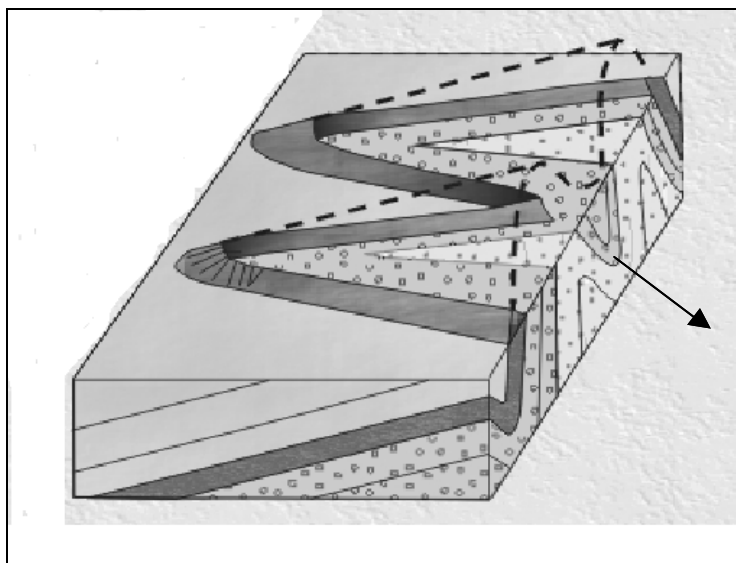


01. Observe atentamente o bloco-diagrama a seguir.



Ele está representando um(a)

- A) morfoestrutura desenvolvida em rochas tectonicamente dobradas.
- B) bacia de sedimentação paleozóica.
- C) morfoescultura de dissecação.
- D) trecho de terrenos de escudo falhados.
- E) domínio de inselbergues e maciços residuais em áreas de fraturas.

02. Na análise da estrutura e do crescimento industrial do Brasil, faz-se necessária a compreensão dos gêneros e categorias de uso industrial. Assim, identifique os exemplos de “bens intermediários” dentre os itens mencionados a seguir.

- |   |
|---|
| <ol style="list-style-type: none"> <li>1. <i>Metalúrgica</i></li> <li>2. <i>Produtos farmacêuticos</i></li> <li>3. <i>Minerais não-metálicos</i></li> <li>4. <i>Borracha</i></li> <li>5. <i>Mecânica</i></li> <li>6. <i>Material elétrico.</i></li> </ol> |
|---|

Assinale a alternativa que contém os itens CORRETOS.

- A) 1, 2 e 3.
- B) 2, 3 e 5.
- C) 1, 4 e 6.
- D) 1, 3 e 4.
- E) 2, 4, 5 e 6.

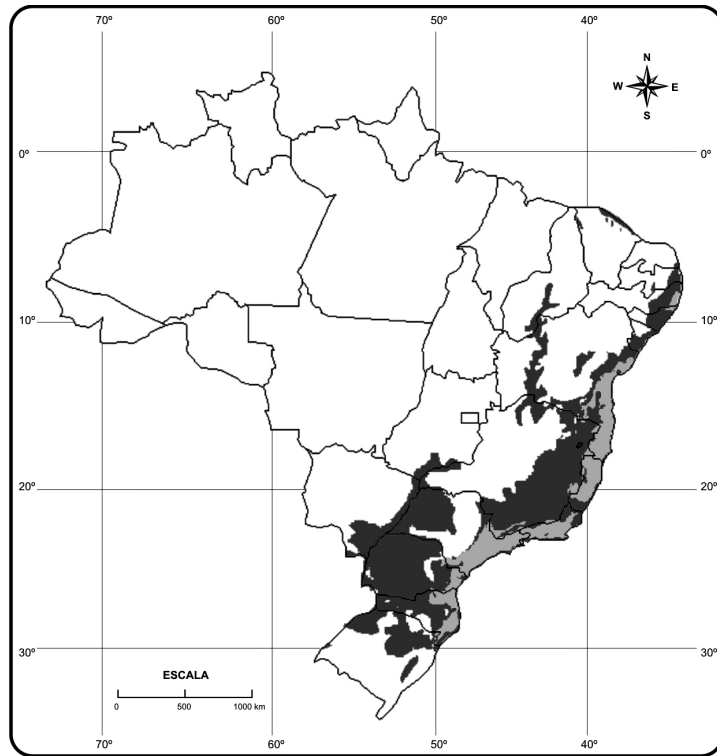
03. O crescimento populacional apresenta uma certa relação com o nível de desenvolvimento de um país ou região. Enquanto países subdesenvolvidos apresentam um índice de crescimento populacional que chega a superar 2,0 % ao ano, em países desenvolvidos, esse índice atinge 0,2%. O que pode justificar esse índice tão baixo nas nações mais desenvolvidas?

- |  |
|--|
| <ol style="list-style-type: none"> <li>1. <i>A Segunda Guerra Mundial, que provocou forte imigração, sobretudo na Rússia e na Europa Oriental.</i></li> <li>2. <i>A maior facilidade de aceitação e difusão de métodos contraceptivos.</i></li> <li>3. <i>A maior participação da mulher no mercado de trabalho.</i></li> <li>4. <i>O elevado custo social de criação dos filhos.</i></li> </ol> |
|--|

Está(ão) CORRETA(S):

- A) apenas 1.
- B) apenas 4.
- C) apenas 1 e 3.
- D) apenas 2, 3 e 4.
- E) 1, 2, 3 e 4.

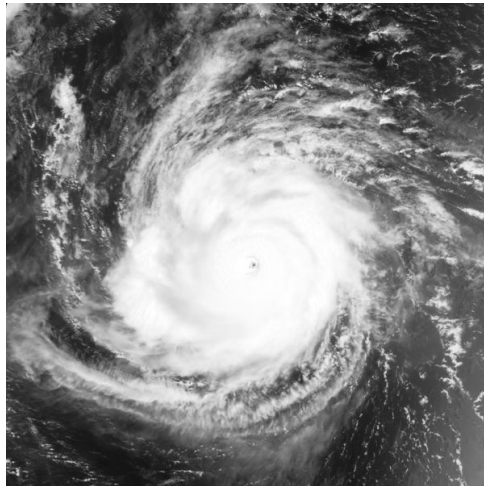
04. Você observará, a seguir, as manchas escuras indicadas no mapa.



Assinale a alternativa que menciona o fato geográfico apontado pelas áreas escuras (pretas) indicadas.

- A) Terrenos pré-cambrianos compostos de granitos.
- B) Áreas onde as bacias sedimentares recobrem os terrenos cristalinos.
- C) Espaços geográficos considerados como “fronteira agrícola”.
- D) Áreas com derrames basálticos muito antigos (mesozóicos).
- E) Áreas remanescentes de florestas tropicais.

05. Examine a imagem de satélite a seguir.



Essa situação meteorológica retratada indica que a área

- A) encontra-se diretamente influenciada por um anticiclone tropical, acompanhada de chuvas abundantes.
- B) está submetida a um forte sistema de baixas pressões.
- C) está sendo atravessada por uma onda de oeste, com chuvas abundantes.
- D) apresenta um fraco gradiente barométrico, embora possua elevado gradiente térmico.
- E) está submetida a um forte anticiclone extratropical, como o que atingiu, recentemente, o sul do Brasil.

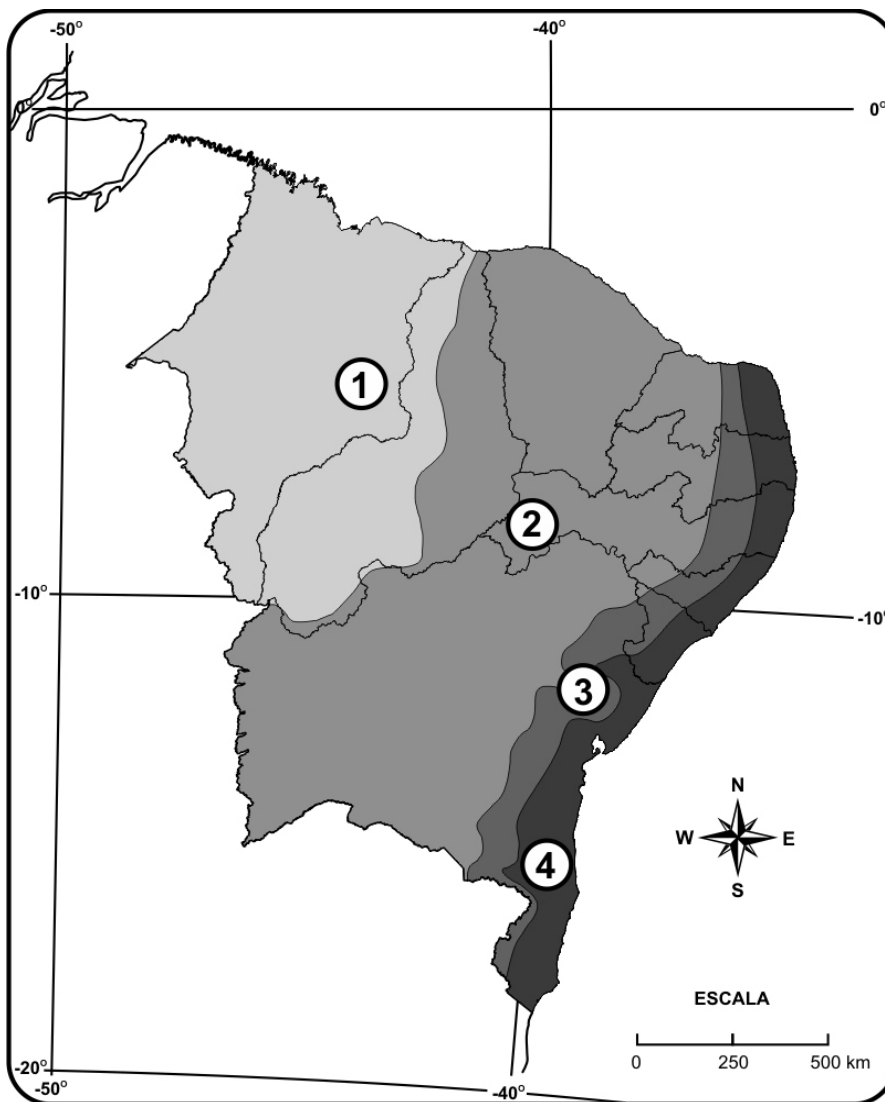
06. Uma ampla área do que se conhece como “Trópico Semi-árido Brasileiro” apresenta um domínio de uma paisagem típica, com problemas ambientais característicos. É a chamada “Depressão Sertaneja”. Dentre os problemas ambientais desse espaço, é correto serem citados os seguintes, EXCETO.

- A) Índice de evapotranspiração potencial anual superior à precipitação anual.
- B) Tendência à formação de núcleos de desertificação.
- C) Solos bem desenvolvidos, argilosos, mas de baixa fertilidade.
- D) Estação seca prolongada e chuvas concentradas numa curta estação.
- E) Drenagem sazonal intermitente.

07. “A cultura do arroz vem tendo grande desenvolvimento no Nordeste em consequência da expansão do seu mercado, devida, em grande parte, ao crescimento da população urbana. No Nordeste, cultivam-se dois tipos de arroz, o de “sequeiro” e o de inundação. Cultura de ciclo vegetativo curto, mas que requer grandes tratos, sobretudo quando se trata de arroz de inundação, ela é feita sempre por pequenos proprietários, por ocupantes de terras devolutas e por agricultores sem terras, que o cultivam de parceria com os grandes e médios proprietários.”

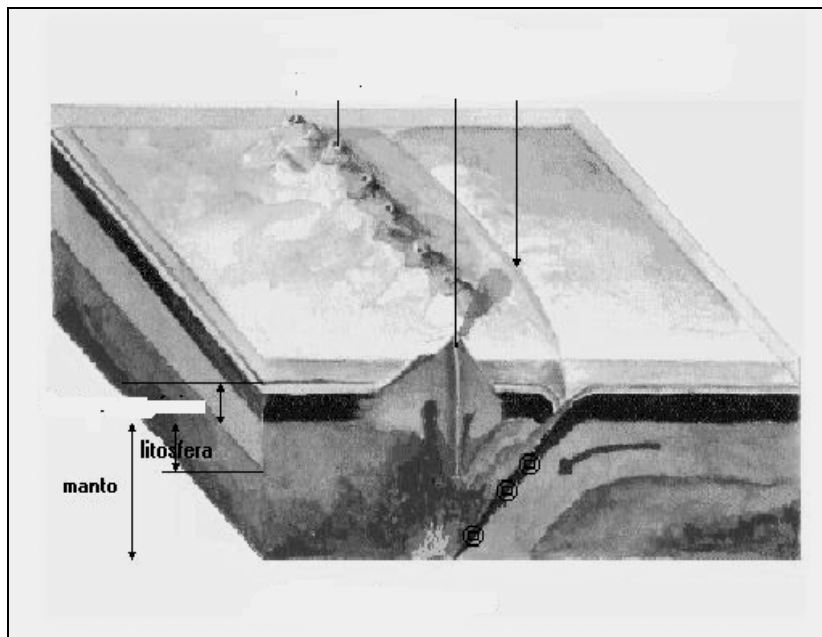
(ANDRADE, Manoel Correia de. *Geografia Econômica do Nordeste*. São Paulo: Ed. Atlas, S/D)

Observe o mapa a seguir e identifique a(s) região(ões) onde o produto analisado no texto é cultivado mais intensamente.



- A) 1.
- B) Apenas na parte meridional da área 4.
- C) 3.
- D) 2 e 3.
- E) 3 e 4.

08. Analise o bloco-diagrama a seguir.



Sobre ele, é CORRETO afirmar.

1. A expansão de placas litosféricas forma grandes depressões, denominadas trincheiras oceânicas; um exemplo típico é o da Fossa das Marianas.
2. O vulcanismo acontece, também, nas áreas em que placas litosféricas colidem; essas áreas são focos de terremotos.
3. Os arcos de ilhas, como, por exemplo, o das Aleutas, resultam do magmatismo oriundo, sob o oceano, das áreas em que as placas litosféricas colidem.
4. As grandes dorsais oceânicas se originam nas áreas onde as placas litosféricas continentais, carregadas pelas correntes de convecção do manto, estão em intenso processo de colisão.

Assinale a alternativa que contém a(s) afirmativa(s) CORRETA(S).

- A) Apenas 1.                      B) Apenas 3.                      C) 1 e 4.                      D) 2 e 3.                      E) 1, 2 e 4.

09. Durante muitos anos, os manguezais brasileiros foram considerados como “terras improdutivas”, que só serviam para abrigar mosquitos e pântanos malcheirosos. Agora, esses ecossistemas estão sendo definidos como “raízes do mar” e “berçário litorâneo”. Sobre esse assunto, são apresentadas as afirmações a seguir. Uma dessas, contudo, NÃO corresponde à realidade. Assinale-a.

- A) Esses ecossistemas devem ser considerados devido a suas raras características naturais, em face de terem alto nível de biodiversidade, o que é importante para a defesa da pesca silvestre e para a ecologia marinha.
- B) Os manguezais são formados por árvores resistentes às inundações periódicas das marés e ao sal, abrigando uma grande variedade de vida marinha.
- C) Atualmente, os manguezais brasileiros estão sofrendo uma diminuição de seus problemas ambientais em decorrência da introdução da aquíicultura do camarão, que vem absorvendo muita mão-de-obra especializada.
- D) Em Pernambuco, na faixa litorânea, existem, ainda, amplos manguezais situados, sobretudo, em áreas estuarinas.
- E) As áreas de mangues estão entre os habitats mais ameaçados do planeta; a expansão urbana, o desenvolvimento do petróleo e o turismo acarretaram, em certo sentido, sérios problemas ambientais a esses ecossistemas.

10. Os desmatamentos provocam diversos impactos ambientais, dentre os quais podem ser mencionados os seguintes, EXCETO.

- A) Decréscimo considerável do assoreamento dos rios e riachos, com prejuízos sérios à fauna local.
- B) Aumento da emissão de gases do chamado “efeito estufa”.
- C) Diminuição da biodiversidade.
- D) Aceleração dos processos erosivos dos solos.
- E) Alterações locais do ciclo hidrológico.

11. Enumere a segunda coluna de acordo com a primeira.

**TIPO DE ROCHA**

**CARACTERÍSTICAS GERAIS**

- |              |     |   |
|--------------|-----|---|
| 1. Granito   | ( ) | É uma das rochas ígneas extrusivas mais comuns; possui cor escura e se solidifica a pouca profundidade.   |
| 2. Basalto   | ( ) | Trata-se de uma rocha que resultou da metamorfização do arenito.  |
| 3. Arenito   | ( ) | É uma rocha sedimentar de origem, principalmente, química; possui carbonato de cálcio.  |
| 4. Calcário  | ( ) | Essa rocha originou-se em áreas profundas da crosta, a partir do resfriamento lento do material magmático; é encontrada em amplos trechos do território pernambucano. |
| 5. Quartzito | ( ) | É uma rocha sedimentar clástica e coerente, que resultou da consolidação das areias; é encontrada nos recifes do litoral pernambucano.                                |

A seqüência CORRETA é

- A) 5-2-1-4-3.      B) 4-5-2-1-3.      C) 5-3-2-4-1.      D) 3-5-1-4-2.      E) 2-5-4-1-3.

Nas questões de 12 a 16, assinale, na coluna I, as afirmativas verdadeiras e, na coluna II, as falsas.

12. O planeta Terra vem vivenciando grandes transformações em seu ambiente natural. Um dos principais atores da degradação ambiental, que se observa atualmente, é a atividade industrial. Sobre esse assunto, é CORRETO afirmar que

I	II	
0	0	<i>os efeitos da tecnologia geram saturação ecossistêmica, sobretudo em relação à forma de poluição hídrica, atmosférica ou com resíduos sólidos.</i>
1	1	<i>as tecnologias modernas, baseadas no uso intensivo de recursos energéticos e na emissão de poluentes, representam o grande fator desestabilizador do meio ambiente.</i>
2	2	<i>a estratégia de crescimento associada à industrialização por substituição de importações no Brasil não privilegiou setores intensivos em emissão de poluentes.</i>
3	3	<i>a atividade industrial gera resíduos sólidos, emissões atmosféricas e efluentes, contudo no Brasil, grande parte das empresas vem introduzindo novas tecnologias de produção menos agressivas ao meio ambiente.</i>
4	4	<i>a industrialização ocorrida no Brasil, característica dos países subdesenvolvidos, impôs ao espaço urbano do país profundas transformações que repercutiram no meio ambiente.</i>

13. Vários foram os fatores responsáveis pela expressiva reconstrução do Japão após a derrota sofrida por este país asiático na Segunda Guerra Mundial. Identifique-os.

I	II	
0	0	<i>A posição geopolítica estratégica do país o transformou num “parceiro” importante dos Estados Unidos para conter o avanço do Comunismo na região.</i>
1	1	<i>A proibição de investir em forças militares de ataque, imposta pelos Estados Unidos, acabou resultando em maiores investimentos do país em relação à melhoria da infra-estrutura nacional.</i>
2	2	<i>O apoio oferecido pelo Japão ao Vietnam do Norte atraiu maior investimento dos Estados Unidos, sobretudo na indústria naval.</i>
3	3	<i>A URSS, para neutralizar a influência dos Estados Unidos, investiu fortemente na indústria de eletrodomésticos e, posteriormente, na mineração de carvão.</i>
4	4	<i>O Japão, que possuía um mercado interno reduzido, apostou nas exportações, sobretudo para o mercado norte-americano, impulsionando, assim, o crescimento industrial.</i>

**14. A intensificação das trocas regionais em áreas de integração econômica explica-se por fatores diversos. Identifique-os.**

I	II	
0	0	<i>Maior diversificação e oferta de bens e serviços.</i>
1	1	<i>Redução de tarifas alfandegárias.</i>
2	2	<i>Melhor divisão e especialização do trabalho.</i>
3	3	<i>Adoção de políticas econômicas protecionistas.</i>
4	4	<i>Ganhos decorrentes da economia de escala.</i>

**15. O Chile foi o primeiro país da América Latina a adotar um amplo programa de privatizações. Esse programa iniciou-se na década de 70 do século passado. No processo de reestruturação do país, foram adotadas importantes medidas. Quais foram essas medidas?**

I	II	
0	0	<i>Implementação do regime socialista que privatizou os meios de produção, sobretudo na década de 80 do século XX.</i>
1	1	<i>Rompimento de acordos econômicos com o FMI, o que possibilitou a implementação da política do “pleno emprego”.</i>
2	2	<i>Alguns segmentos dos sistemas de educação, moradia e saúde foram transferidos para o setor privado.</i>
3	3	<i>Criação de um sistema privado de aposentadorias e pensões.</i>
4	4	<i>Distribuição de terras irrigadas do país a trabalhadores e pequenos agricultores, objetivando aumentar as exportações e a produtividade.</i>

**16. Considere as afirmações a seguir sobre temas que fazem parte do conjunto de noções teóricas relacionadas à urbanização. Identifique as verdadeiras e as falsas, se existirem.**

I	II	
0	0	<i>A megalópole se origina pela conurbação de várias metrópoles ou regiões metropolitanas; a maior megalópole é a que se formou de Boston até Washington.</i>
1	1	<i>Sítio urbano é o “assoalho” da cidade, ou seja, o local onde a cidade se originou.</i>
2	2	<i>A função de uma cidade é definida pela atividade básica ou principal nela desenvolvida; é o caso, por exemplo, de Detroit, Volta Redonda e São Bernardo do Campo, que são classificadas como “cidades-industriais”.</i>
3	3	<i>As cidades planejadas são aquelas que surgiram espontaneamente, mas que, depois, em face de graves problemas ambientais surgidos, passaram a adotar planos de desenvolvimento urbano.</i>
4	4	<i>A posição que uma cidade ocupa em relação aos fatores naturais e geográficos da sua região é denominada de rede urbana.</i>